

KAIFLEX RT

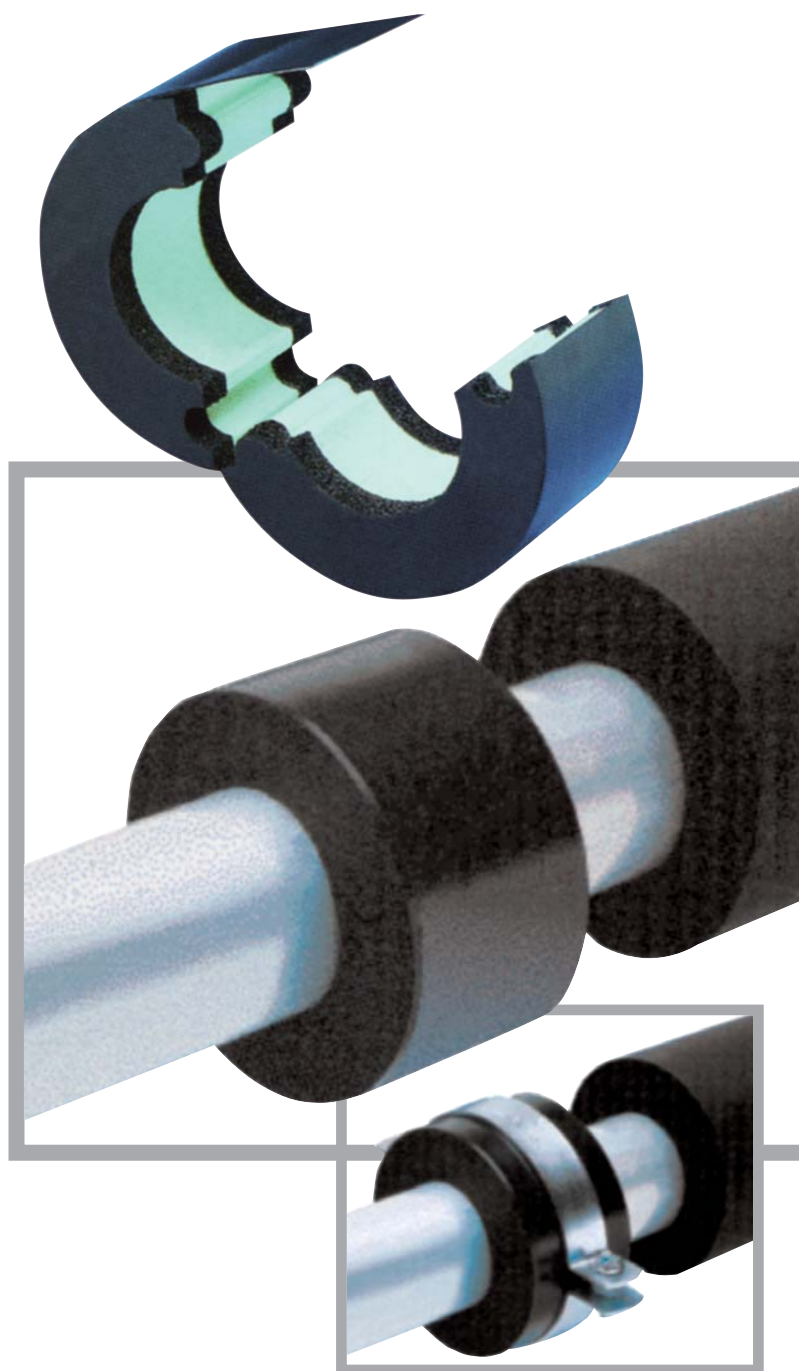
Подвесы - Приспособление для высокотехнологичного монтажа трубопроводов с теплоизоляцией Kaiflex.

kaiflex[®]
ИЗОЛЯЦИОННЫЕ СИСТЕМЫ

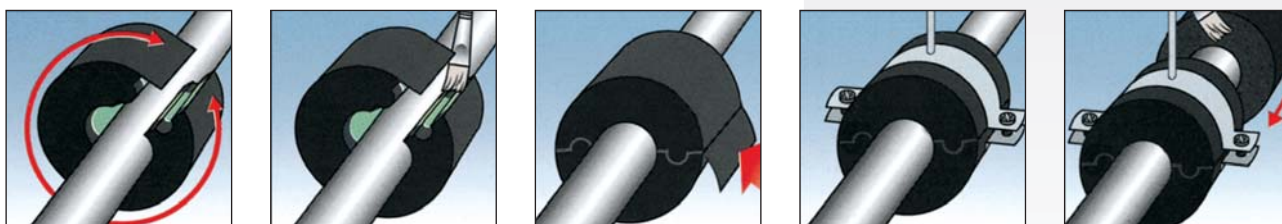
Сделано в
Хэвельхофе
Германия



Подвес Kaiflex состоит из двух профилированных полуцилиндров из вспененного полистирола с покрытием из теплоизоляции марки Kaiflex ST. Толщина комбинированного слоя изоляции соответствует толщинам рулонной теплоизоляции составляет 13, 19, 25 и 32 мм. Внутренние диаметры наиболее распространенных труб. Подвес Kaiflex обеспечивает качественное теплоизоляционное покрытие трубопроводов с минимизацией тепловых потерь через монтажные элементы (исключение тепловых "мостиков") и с полной герметизацией трубопроводов от проникновения влаги. В зависимости от диаметра трубопровода и применяемого теплоносителя расстояние между двумя соседними подвесами может быть от 3 до 5 м. Поставка подвесов может производиться в комплекте с хомутами.



Монтаж



KAIMANN



Медная труба		Стальная труба		13 мм		19 мм		25 мм		32 мм	
Внешний диаметр мм	Внешний диаметр дюйм	Внешний диаметр мм	Размер	Внешний диаметр мм	Размер	Внешний диаметр мм	Размер	Внешний диаметр мм	Размер	Внешний диаметр мм	Внешний диаметр мм
18	3/8	17,2	13x18	49	19x18	59	25x18	73	32x18	85	
19			13x19	50	19x19	60	25x19	74	32x19	86	
22	1/2	21,3	13x22	53	19x22	67	25x22	77	32x22	89	
28	3/4	26,9	13x28	59	19x28	73	25x28	83	32x28	98	
35	1	33,7	13x35	68	19x35	80	25x35	94	32x35	108	
42	1 1/4	42,4	13x42	75	19x42	89	25x42	101	32x42	119	
	1 1/2	48,3	13x48	81	19x48	95	25x48	109	32x48	127	
54		54	13x54	87	19x54	101	25x54	115	32x54	133	
57		57	13x57	92	19x57	104	25x57	120	32x57	137	
	2	60,3	13x60	95	19x60	107	25x60	123	32x60	142	
64		63,5	13x64	99	19x64	111	25x64	127	32x64	146	
67			13x67	102	19x67	114					
70		70	13x70	105	19x70	119	25x70	134	32x70	153	
76,1	2 1/2	76,1	13x76	111	19x76	125	25x76	141	32x76	160	
88,9	3	88,9	13x89	124	19x89	138	25x89	154	32x89	176	
92			13x92	127	19x92	141	25x92	157	32x92	185	
	3 1/2	101,6	13x102	137	19x102	158	25x102	167	32x102	193	
108		108	13x108	143	19x108	162	25x108	175	32x108	197	
114	4	114,3	13x114	149	19x114	167	25x114	181	32x114	205	
133		133	13x133	170	19x133	186	25x133	200	32x133	226	
	5	139,7	13x140	177	19x140	193	25x140	209	32x140	235	
159		160	13x160	197	19x160	218	25x160	229	32x160	255	
		165,1	13x165	196	19x165	208	25x165	220	32x165	234	
		168,3	13x168	199	19x168	211	25x168	223	32x168	237	
		216	13x216	247	19x216	259	25x216	271	32x216	285	
		219,1	13x219	250	19x219	262	25x219	274	32x219	288	
		267	13x267	298	19x267	310	25x267	322	32x267	336	
		273	13x273	304	19x273	316	25x273	328	32x273	342	

допуск на толщину:

± 1,5 мм

± 2,0 мм

± 2,0 мм

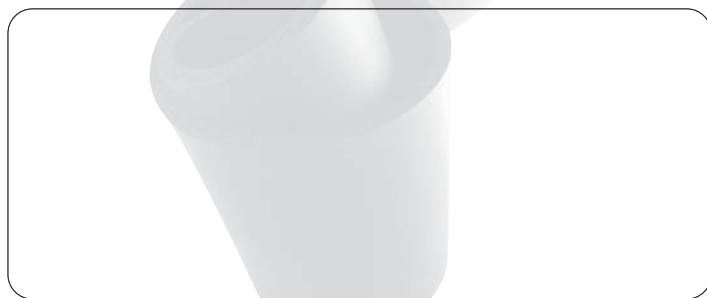
± 2,5 мм

Технические данные

Материал:	вспененный полистирол + вспененный синтетический каучук Kaiflex ST
Диапазон рабочих температур:	-40°C (-200°C) до +105°C
Теплопроводность:	λ (0°C) = 0,036 Вт/м/К
Коэффициент сопротивления диффузии водяного пара:	$\mu \geq 7000$
Пожаробезопасность:	группа горючести Г1 (материал не поддерживает горение)
Плотность:	120 кг/м³
Цвет:	черный

При выборе толщин и типа изоляции рекомендуется консультироваться со специалистами официального представительства завода-изготовителя или использовать программу расчета толщин изоляции "KaiCalc"

Возможно изготовление подвесов по специальному заказу с использованием различных типов защитных покрытий серии Protect и в комбинации с материалом RT.



kaiflex®

ИЗОЛЯЦИОННЫЕ СИСТЕМЫ



WILHELM KAIMANN GmbH & Co. KG
 DEUTSCHLAND
 Hansastrasse 2-5, D-33161 Hovelhof
 Tel: +49 52 57 / 98 50 0 Zentrale;
 Fax: +49 52 57 / 98 50 590 Zentrale
 www.kaimann.de

Сделано в
Хельгольде
Германия

Товар сертифицирован

www.kaimann.ru



KAIMANN