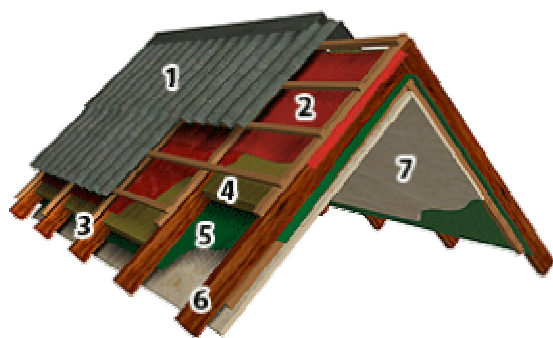


Инструкция по монтажу материалов Изоспан FX

В конструкциях утепленной кровли

Применение материала Изоспан FX при монтаже кровли позволяет существенно повысить сопротивление теплопередачи кровельной конструкции, без увеличения её толщины. Кроме этого, материал выполняет функции пароизоляции и шумоизоляции, что особенно ценно в кровлях с покрытиями из металлочерепицы, профлиста, оцинкованного железа и кровельной меди. Устанавливается между основным утеплителем и внутренней отделкой, отражающей стороной внутрь помещения. Для улучшения эффекта отражения тепла, при монтаже необходимо устроить воздушный зазор 2,5- 4 см. между отражающей поверхностью материала и материалом внутренней отделки. К деревянному каркасу материал крепится при помощи строительного степлера или контрреек.

К бетонным, кирпичным и металлическим конструкциям материал крепится при помощи клея, после предварительной очистки поверхностей от пыли и влаги. Полотна материала монтируются в стык. Стыки герметизируются при помощи соединительной ленты Изоспан FL. Это необходимо, так как материал помимо функции энергосбережения выполняет функцию паробарьера.

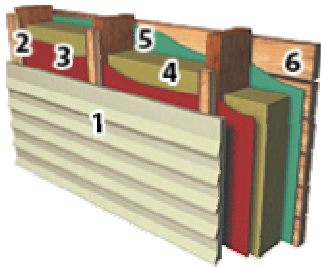


1. Кровельное покрытие
2. Изоспан А
3. Контррейка
4. Утеплитель
5. Отражающая тепло-паро- гидроизоляция Изоспан FX
6. Стропило
7. Внутренняя отделка

В конструкции стен

Применение материала Изоспан FX в конструкции стен повышает их сопротивление теплопередаче без существенного увеличения толщины. Кроме этого, материал выполняет функции пароизоляции и шумоизоляции. Устанавливается между основным утеплителем и материалом внутренней отделки, отражающей поверхностью внутрь помещения. Для улучшения энергосберегающих свойств необходимо устройство воздушного зазора 2,5- 4 мм между отражающей поверхностью материала Изоспан FX и материалом внутренней отделки. К деревянному каркасу материал крепится при помощи строительного степлера или контрреек.

К бетонным, кирпичным и металлическим конструкциям материал крепится при помощи клея, после предварительной очистки поверхностей от пыли и влаги. Полотна материала монтируются в стык. Стыки герметизируются при помощи соединительной ленты Изоспан FL. Это необходимо, так как материал помимо функции энергосбережения выполняет функцию паробарьера.



1. Наружная обшивка
2. Контррейка
3. Изоспан А
4. Утеплитель
5. Отражающая тепло-паро- гидроизоляция Изоспан FX
6. Стена